

# 神水中島ビル 貸事務所

Kuwamizu Nakashima Building

## ◆ 空室情報

●賃料 坪単価 5,900円/坪 ●共益費 坪単価 900円/坪

### 【フロア一括の場合】

| 階数 | フロア面積             | 敷金  | 賃料/月        | 共益費/月      |
|----|-------------------|-----|-------------|------------|
| 4階 | 332.04㎡ (100.44坪) | 3ヶ月 | 592,596 円/月 | 90,396 円/月 |

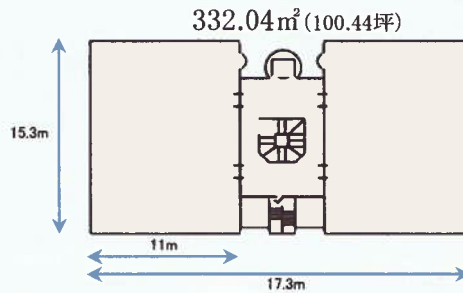
### 【駐車場 (120台)】

| 賃料        |
|-----------|
| 7,000 円/月 |

※消費税は別途申し受けます。

※消費税は別途申し受けます。

【フロア図】

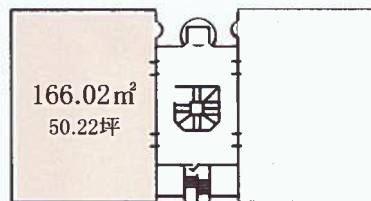


### 【フロア片側の場合】

| 階数 | フロア面積            | 敷金  | 賃料/月        | 共益費/月      |
|----|------------------|-----|-------------|------------|
| 4階 | 166.02㎡ (50.22坪) | 3ヶ月 | 296,298 円/月 | 45,198 円/月 |

※消費税は別途申し受けます。

【フロア図】

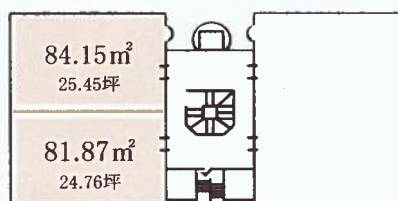


### 【フロア分割の場合】

| 階数 | フロア面積           | 敷金  | 賃料/月        | 共益費/月      |
|----|-----------------|-----|-------------|------------|
| 5階 | 81.87㎡ (24.76坪) | 3ヶ月 | 146,084 円/月 | 22,284 円/月 |
| 5階 | 84.15㎡ (25.45坪) | 3ヶ月 | 150,155 円/月 | 22,905 円/月 |

※消費税は別途申し受けます。

【フロア図】





正面玄関



当ビル正面玄関入口（バス停前：熊工入口）



各階フロア



OAフロア

## 優れた交通アクセス

熊本県庁エリアを拠点に他方面へ機動的な移動がスムーズです（高速I.C.、空港のご利用も便利です）。

## OAフロア（貸主負担）対応

各種機器の配線を床下で処理し、すっきりとしたOAのネットワーク化を実現。

## 天井高

基準階天井高は2,600mm、余裕のある天井高がオフィス空間にゆとりをもたらします。

## 光ファイバーケーブル

大容量通信の可能な光ケーブルを引込み済。ストレスフリーのネットワーク環境が可能です。

## 耐震基準適合物件

建築基準法が定めている耐震基準に適合。

## 男女別トイレ

男女別室・ドレッシングミラー、ウォシュレット完備。

## ゆったり駐車スペース

112台駐車可。荷物搬入の際、当ビル裏駐車場より、便利にご利用いただけます。サンルーフ駐輪場完備。

## 24時間体制のセキュリティシステム

警備会社による24時間の管理体制。また開館時外でも、セキュリティカード操作により24時間の入退館が可能です。





## ■ 神水中島ビル「県庁正門通り」

### ■ 概要

- 所在地：〒862-0954 熊本県熊本市神水2-7-10  
 竣工：1989年  
 交通：バス停前（熊工入口）  
 敷地面積：1,170.29㎡（約354坪）  
 構造規模：鉄筋コンクリート造6階建  
 総部屋数：12室＝22割り室  
 駐車場：普通車112台  
 主要用途：貸事務所  
 設備：光ケーブル引込済  
 エレベーター9名乗り  
 冷暖房使用時間自由の個別方式各室  
 各室内湯沸設備流し台付  
 男女別洋式トイレ（ウォシュレット機能付き）  
 警備：SECOM（セコム）株式会社  
 ビル管理全般：熊本総合管理株式会社

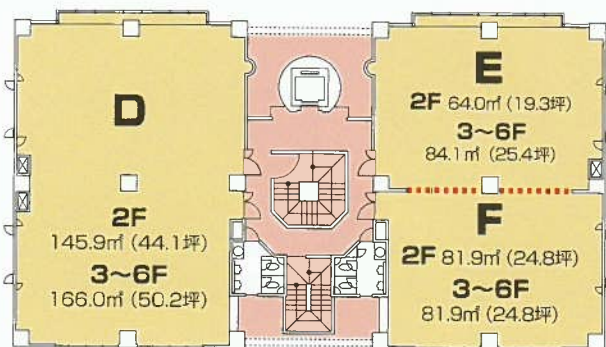
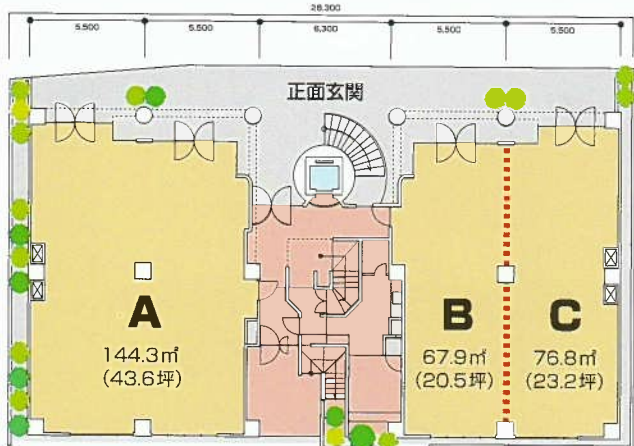


熊本県庁正門通り・自衛隊方面



熊本県庁

### 「安全、安心な快適オフィス」へセコムとのセキュリティ委託



1F

..... フロア分割ライン (お客様のご要望に応じ、自由度の高いオフィスレイアウトを実現できます)

2F~6F



◀ 江津湖方面

熊本城方面

熊本県庁

熊本I.C方面 ▶

# ACCESS



## 交通アクセス

- 所在地：〒862-0954 熊本県熊本市神水2-7-10
- 徒歩：熊本県庁より、8分
- 電車：「JR新水前寺駅」より、路線バス（15分）で「熊工入口」下車し、徒歩0分  
または、「JR新水前寺駅」より、車で10分
- 飛行機：「阿蘇くまもと空港」より、空港リムジンバス（20分）で「熊本県庁前」下車し、徒歩8分  
または、「阿蘇くまもと空港」より、車で20分
- 自動車：九州自動車道「益城I.C」より10分  
九州自動車道「熊本I.C」より12分